

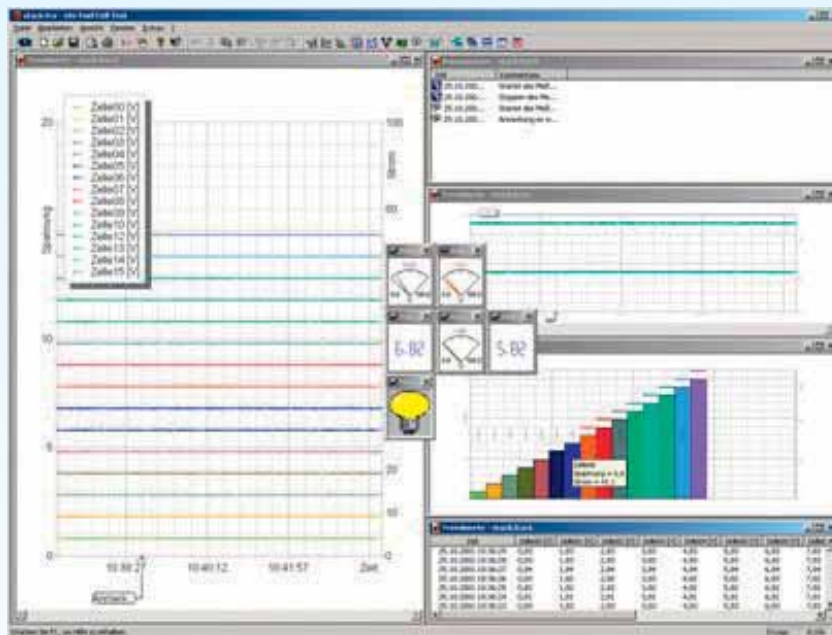


Fuel Cell Test

Eine universelle Software zur Messwerterfassung, Steuerung, Visualisierung und Protokollierung von technischen Prozessen.

Softwarespezifikation

- ✓ Langzeitüberwachung von beliebigen Versuchsaufbauten
- ✓ Unterstützung vielfältiger Messkarten und Karteninterfaces
- ✓ Datenerfassung mittels SPS
- ✓ modulares Treiberkonzept
- ✓ einfache Skalierung und Protokollierung erfasster Messgrößen
- ✓ gleichzeitige Anzeige von mehreren Diagrammen und Messwerten
- ✓ einfache Protokollauswertung (z.B. inhouse-Protokollviewer)
- ✓ leichte Hinterlegung von Grafiken oder Anlagenschemata
- ✓ lauffähig unter Microsoft Windows



Power nach Maß – Made in Germany



inhouse engineering GmbH
Köpenicker Str. 325, Haus 51
12555 Berlin
Deutschland

Tel. +49 (0)30 6576 2590
Fax +49 (0)30 6576 2582
E-Mail info@inhouse-engineering.de
Internet www.inhouse-engineering.de

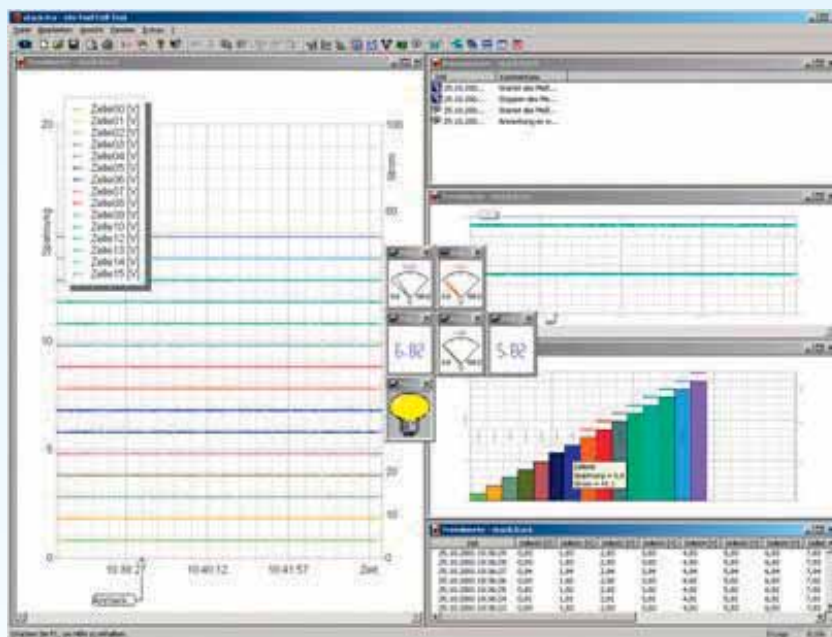


Fuel Cell Test

An universal measurement acquisition software for controlling, visualizing and protocolling of technical processes.

Specification

- ✓ especially suitable for long-term monitoring of almost any kind of test facilities
- ✓ supports various interface boards
- ✓ data acquisition with the help of a PLC
- ✓ modular driver concept for simple upgrading
- ✓ measured values can be scaled linearly, protocollod, shown in diagrams and combined with other measured values into formulas
- ✓ a display of numerous diagrams and measured values is possible
- ✓ saved protocols can be viewed or evaluated with simple text programs, complex spreadsheet programs or with the included inhouse protocol viewer
- ✓ on every window screen you can save piping and instrument diagrams
- ✓ developed for Microsoft Windows



Power nach Maß – Made in Germany



inhouse engineering GmbH
Köpenicker Str. 325, Haus 51
12555 Berlin
Germany

phone +49 (0)30 6576 2590
fax +49 (0)30 6576 2582
e-mail info@inhouse-engineering.de
internet www.inhouse-engineering.de